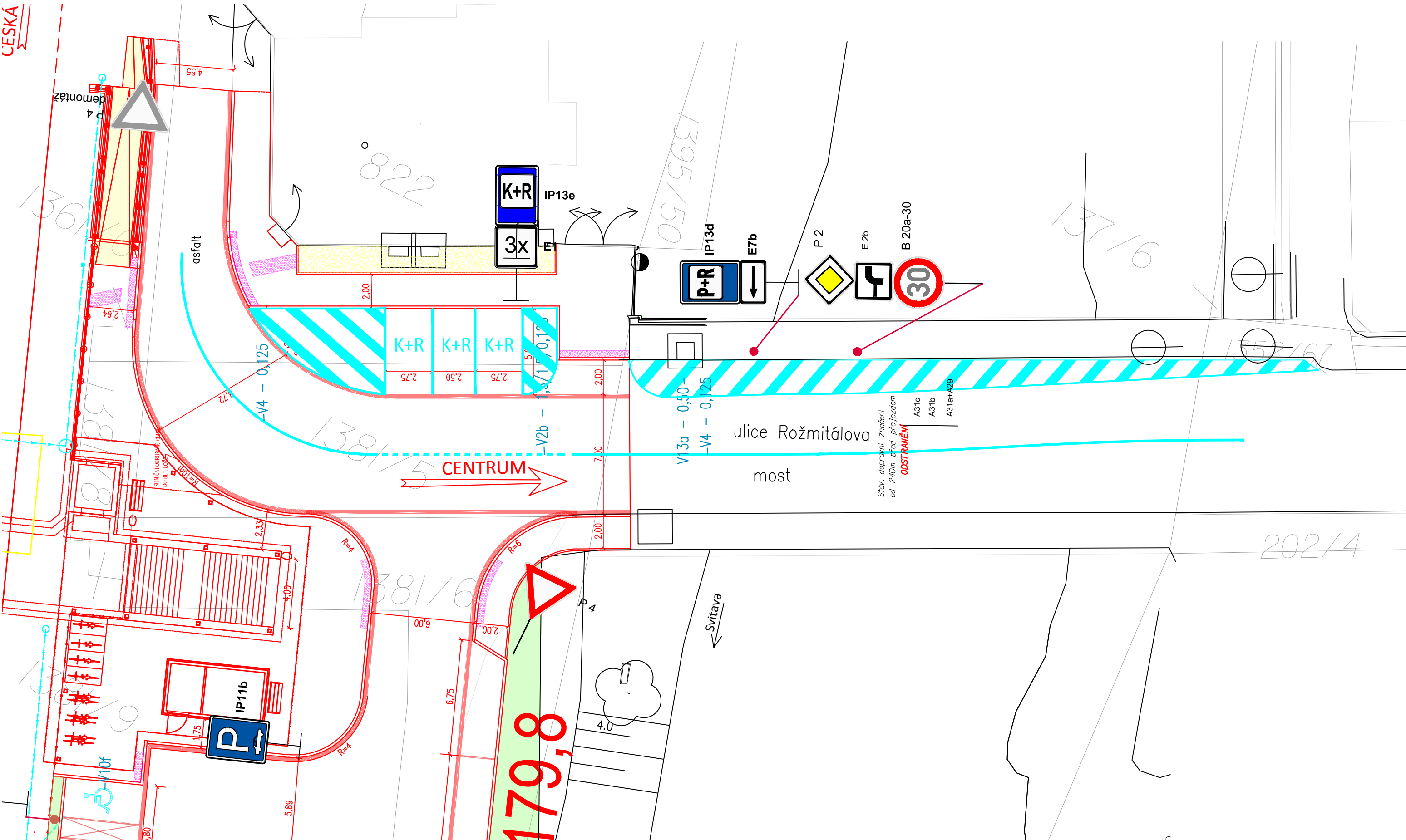


SITUACE DOPRAVNÍHO ZNAČENÍ

Zrušení přejezdu P6801 v km 179,826 trati Brno - Č. Třebová a výstavba podchodu v zast. Blansko

SO 11-50-02 T.ú. Blansko – Rájec-Jestřebí, úprava ulice Rožmitállova

M 1:200



 <div>EVROPSKÁ UNIE Evropské strukturální a investiční fondy Operační program Doprava</div>		<div>Ministerstvo dopravy Státní fond dopravní infrastruktury</div> 	
Jiná ověření:		Paré:	
Orientační schéma: 		Razítko oprávněné osoby:	
Revize:		Datum:	Popis:
000		30.8.2021	Definitivní odevzdání dokumentace
Kontroloval:		Urbánek	
Stavebník/Investor:		Správa železnic, státní organizace	
Adresa:		Dlážděná 1003/7, 110 00 Praha 1	
Zástupce investora:		Stavební správa východ	
Adresa:		Nerudova 1, 779 00 Olomouc	
Zhotovitel díla:		SUDOP BRNO, spol. s r.o.	
Adresa:		Kounicova 26, 611 36 Brno	
Kontakt:		T: +420 972 625 804 E: sudop@sudop-brno.cz	
Zhotovitel objektu:		SUDOP BRNO, spol. s r.o.	
Adresa:		Kounicova 26, 611 36 Brno	
Kontakt:		T: +420 972 625 804 E: sudop@sudop-brno.cz	
Hlavní projektant (HIP):		Ing. Radomír Hanák Ing. Petr Sramota	
Specialista:		Bronislav Urbánek	
Název stavby/akce:		Zrušení přejezdu P6801 v km 179,826 trati Brno – Č. Třebová a výstavba podchodu v zast. Blansko	
Název části:		Pozemní komunikace	
Název objektu/dílčí části:		T.ú. Blansko - Rájec-Jestřebí, úprava ulice Rožmitállova	
Název přílohy:		Situace dopravního značení	
Odpovědný projektant:		Zpracovatel přílohy:	Měřítko: 1:200
Ing. Ivana Navrátilová		Ing. Ivana Navrátilová	Formáty: 3 x A4
Kraj:		Katastrální území:	TUDU:
Jihomoravský		Blansko (581283)	2002
Označení investora:		E617-S-189/2021	
Označení zhotovitele:		21002-01-0822	
Označení části:		D.2.1.8.1.2	
Označení objektu/komplexu:		SO 11-50-02	
Číslo přílohy:		2.06	
Stupeň dokumentace:		DUSP+PDPS	
Smluvní datum zpracování:		11.09.2021	
Označení investora:		Stupeň dokumentace: Část:	
5 6 1 2 2 1 7 1 8 9		- D U S P - D 2 1 8 1	
Podoblast:		Příloha:	
- S O I 1 5 0 0 2 - X X		- 2 - 0 6 - 0 0 1	
Revize:		Prostor pro další informace	